



Automation, Robotik und Simulation HATEC Automatisationsges.mbH



Können wir mittels Simulation fundierte Entscheidungsgrundlagen bereitstellen?

Von Ihren globalen Produktionsstätten über Ihre lokalen Fabriken bis hin zu Ihren einzelnen Linien – lange vor der Produktionsausführung – genau dafür empfiehlt sich der Einsatz einer Simulation im Bereich der Produktion.

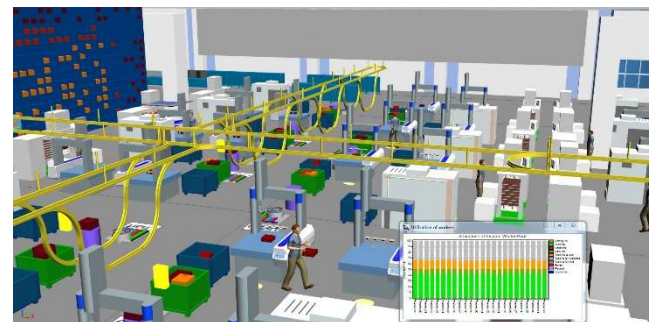
Im selben Atemzug werden Ihre Intralogistiksysteme sowie die Optimierung Ihrer Transportmittel berücksichtigt.

Selbst wenn Ihr Operator das reale System in seiner elementaren Dynamik verstanden hat, so gestaltet sich doch die **zeitliche Entwicklung Ihres Systems meist in höchstem Maße komplex** – genau in diesem Zusammenhang unterstützt Sie eine Simulation:

- ✓ **Stochastische Methoden,**
- ✓ **objektorientierte Programmierung,**
- ✓ **grafische Modellierungsoptionen in 3D**
 - ➔ unterstützen die fertigungstechnische Genauigkeit und Effizienz
 - ➔ steigern Ihren Produktionsdurchsatz
 - ➔ verbessern Ihre Anlagenleistung in ihrer Gesamtheit



- ✓ **Diskrete Ereignissimulation,**
- ✓ **statistische Analyseoptionen für die Optimierung von**
 - ➔ Materialtransport
 - ➔ Maschinenauslastung
 - ➔ Arbeitskräftebedarf und Logistik



Automationslösungen
für Ihren Erfolg!

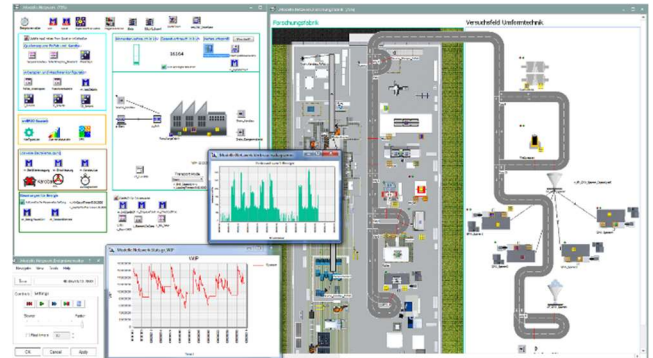


Automation, Robotik und Simulation **HATEC Automatisationsges.mbH**



- ✓ **Genetische Algorithmen** und **Experimentierwerkzeuge**,
- ✓ **Leistungsstarke grafische Visualisierungs- und Berichterstattungs-Funktionen**

→ unterstützen Sie bei der Evaluierung des Verhaltens Ihres Produktionssystems, um rasche stichhaltige Entscheidungen zu treffen.



We Work Around The World!

HATEC Automatisationsges.mbH

Hauptniederlassung

HATEC Automatisationsges.mbH
Papiermühlgasse 61
9020 Klagenfurt am Wörthersee
Austria / Europe

Telefon: 0043-463-381183
E-Mail: office@hatec.co.at
Web: www.hatec.co.at

Zweigniederlassung

HATEC Industrial Software & Licensing GmbH
Erdbergstraße 216A
1130 Wien
Austria / Europe

We Work Around The World!

www.hatec.co.at