



Automation, Robotik und Simulation HATEC Automatisationsges.mbH



Was ist ein Digitaler Zwilling?

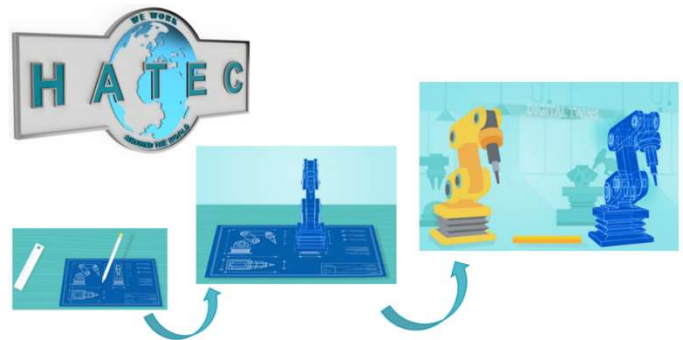
Ein digitaler Zwilling ist ein digitales Abbild eines Gegenstandes oder eines Prozesses, der nicht notwendigerweise real existieren muss.

Besagtes digitales Gegenstück ermöglicht es, neue **Produkte, Prozesse oder Maschinen in der virtuellen Welt zu entwerfen oder zu konzipieren**.

Wurde dieses so konzipierte Produkt (oder ein Prozess) schließlich ins Leben gerufen, liefert es dank zahlreicher Sensoren Unmengen von Daten an den digitalen Zwilling.

Damit lassen sich **bereits im Produktentwicklungsprozess**

- ✓ Herstellungsverfahren testen
- ✓ Produktionsschritte optimieren
- ✓ gesamte Produktionsprozesse validieren, verifizieren und optimieren
- ✓ Wartungseinsätze simulieren
- ✓ Reparaturansätze am digitalen Abbild testen



We Work Around The World!

HATEC Automatisationsges.mbH

Hauptniederlassung

HATEC Automatisationsges.mbH
Papiermühlgasse 61
9020 Klagenfurt am Wörthersee
Austria / Europe

Telefon: 0043-463-381183
E-Mail: office@hatec.co.at
Web: www.hatec.co.at

Zweigniederlassung

HATEC Industrial Software & Licensing GmbH
Erdbergstraße 216A
1130 Wien
Austria / Europe